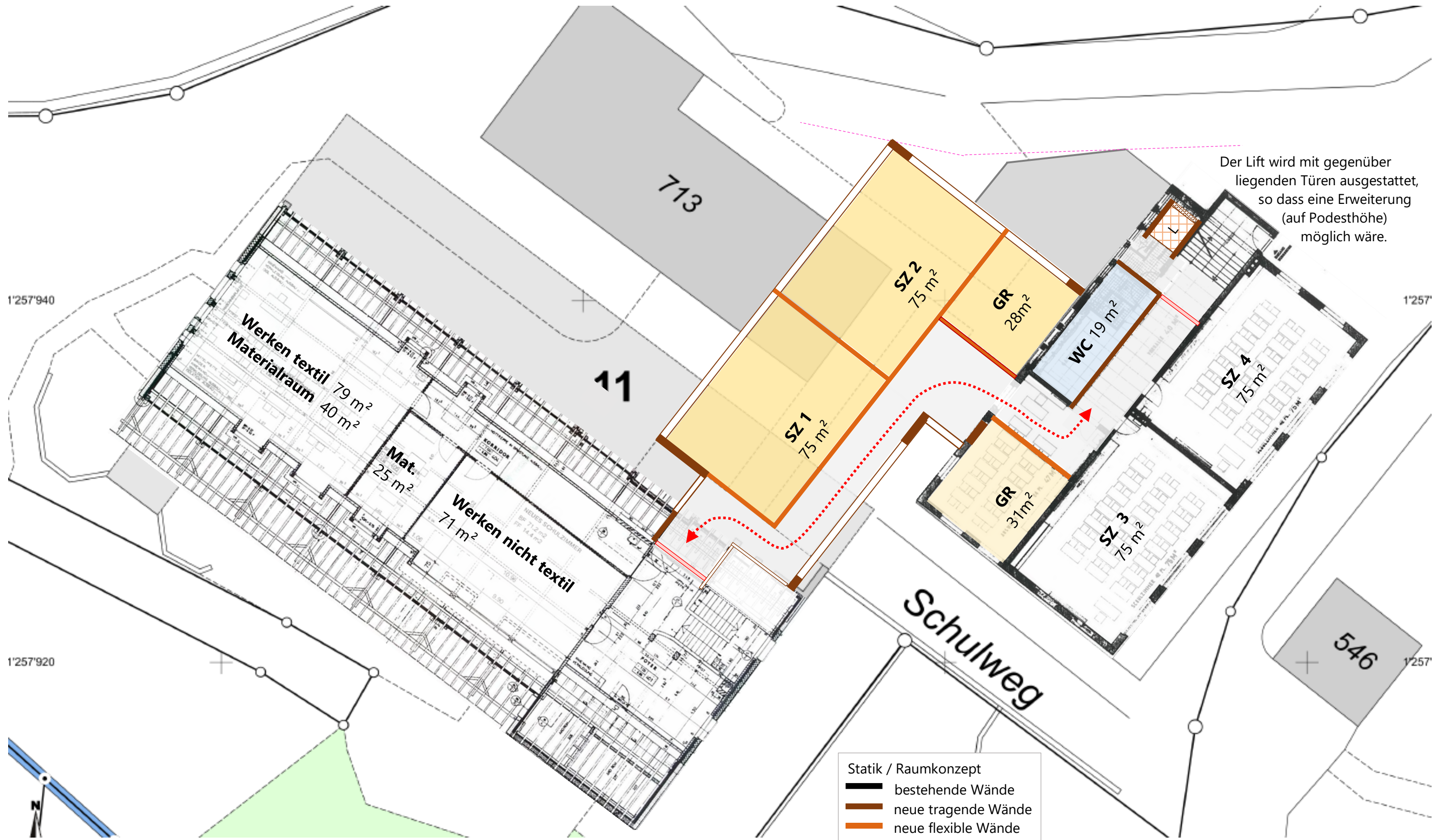


Schule Untereggen / Variante 1 bestehendes Schulhaus mit neuem Verbindungsbau zur MZH

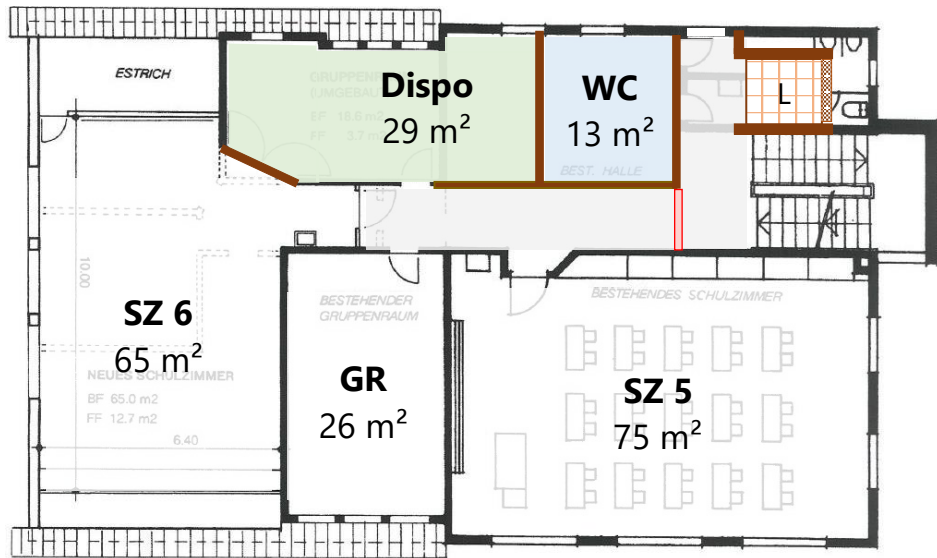
Grundriss 1. Obergeschoss 1:200 Direkte Verbindung zwischen Schulhaus und Mehrzweckhalle. MZH bleibt baulich (ausser Zugangsbereich) unverändert.



Schule Untereggen / Variante 1 bestehendes Schulhaus mit neuem Verbindungsbau zur MZH

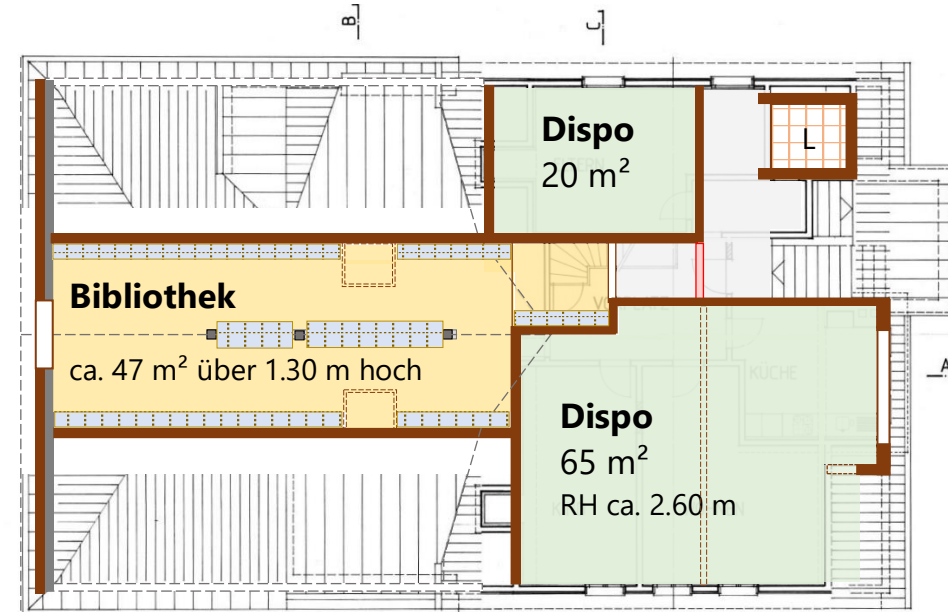
Grundriss 2. Obergeschoss 1:200

Einteilung Schulzimmer und GR unverändert, Dispo-Raum wird vergrössert, neue WCs

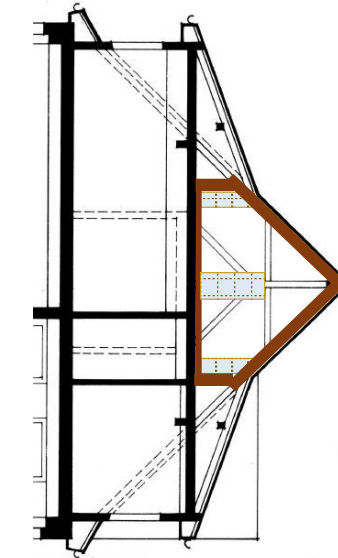


Dachgeschoss (3. OG) 1:200

Grundriss



Querschnitt



Fenster vergrössern

Ansichtsflächen Büchergestelle total 50 m²

Südost-Fassade 1:200

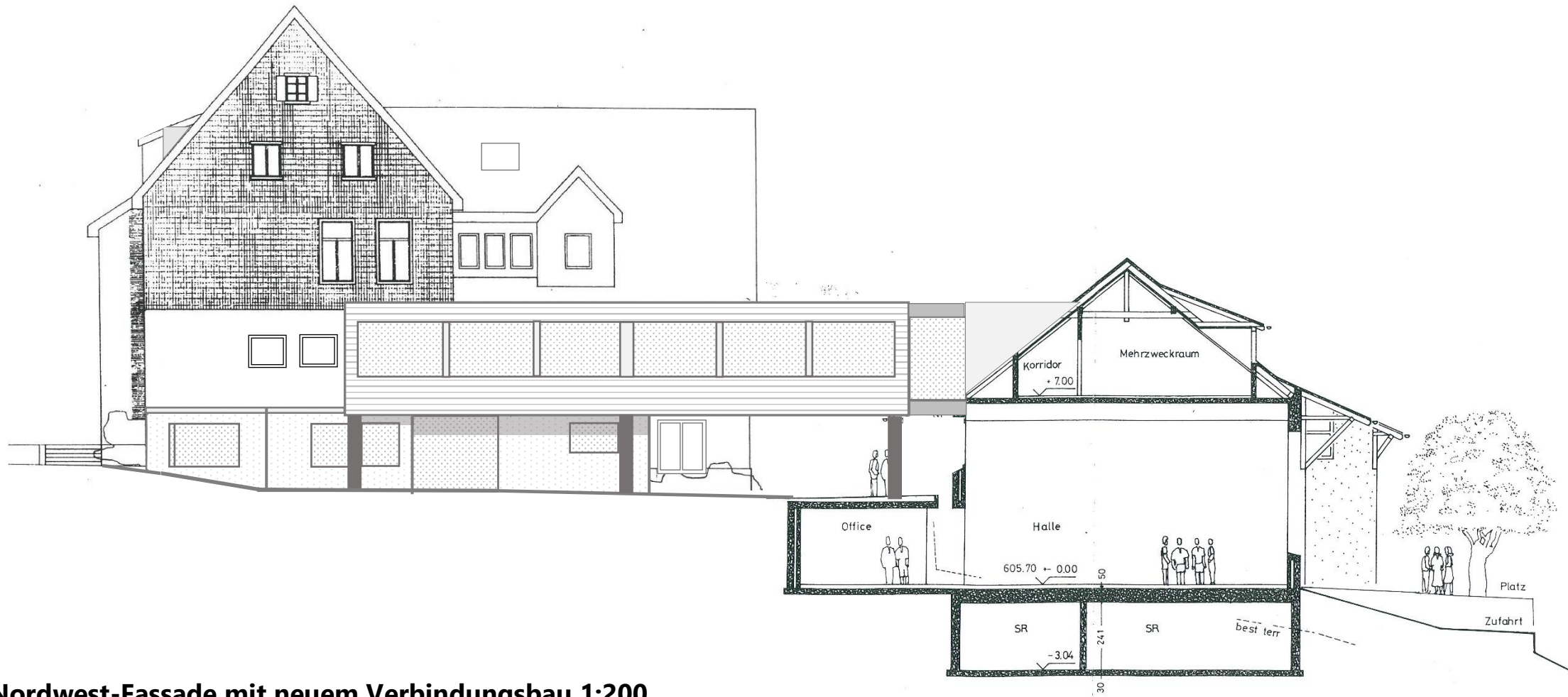


Grössere Fenster im Sockelgeschoss und im Dachgeschoss

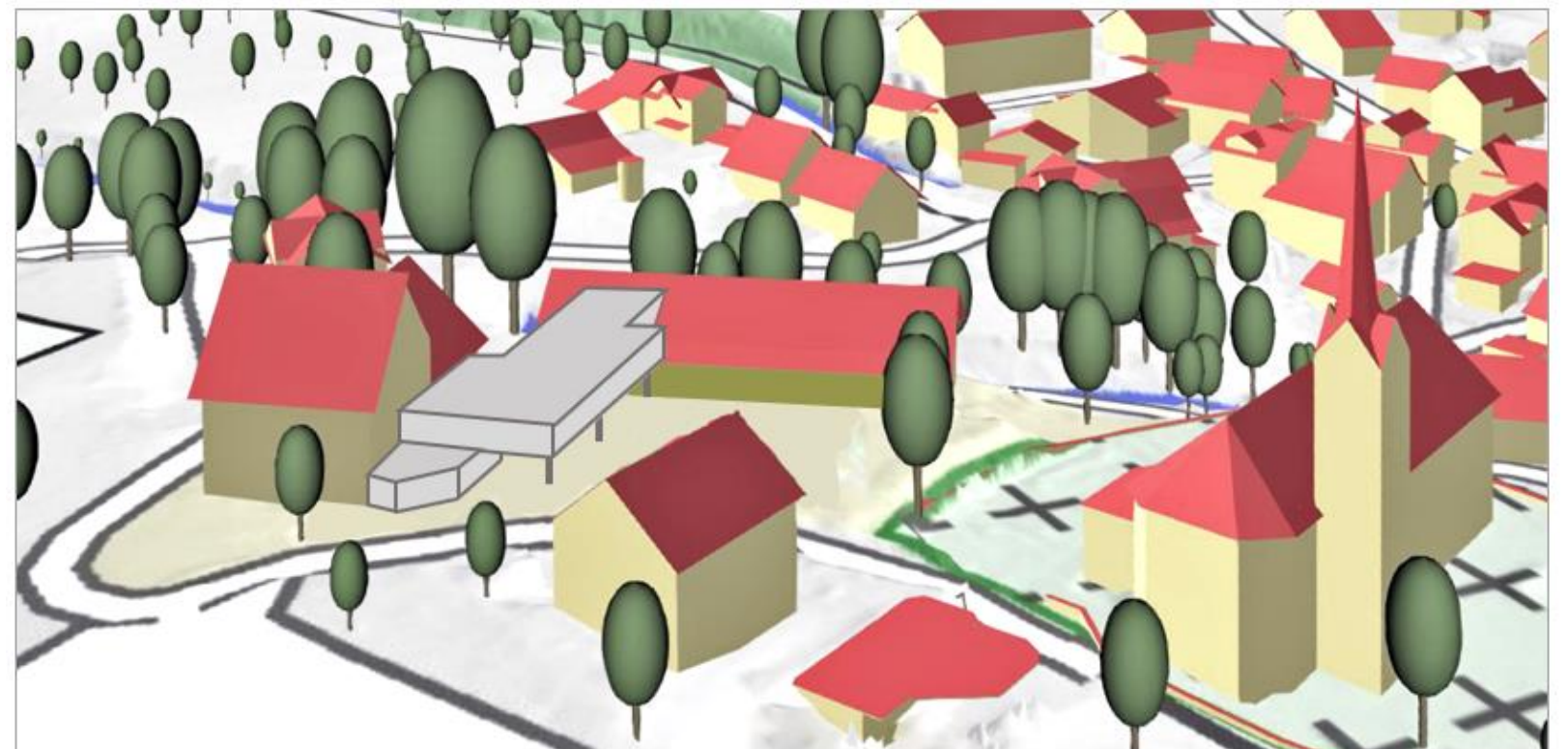
Längsschnitt 1:200



Mit einer breiteren Gaube auf der Nordostseite sind die notwendigen Fensterflächen zu erreichen.



Nordwest-Fassade mit neuem Verbindungsbau 1:200



Perspektive (aus geo.admin) mit neuem Verbindungsbau